

**Výkres vytvořil program pp\_vod**

## KATASTRY

## NOVÉ PОВRCHY

### PARCELNÍ ČÍSLO

## STÁVAJÚCI PLOCHY

## VZDÁL. OBJEKTŮ A VRCHOL. BODŮ

## OZNAČENÍ VRCHOLOVÝCH BODŮ

**MĚŘÍTKA 1:100/100**

### LEGENDA TYPŮ ČAR

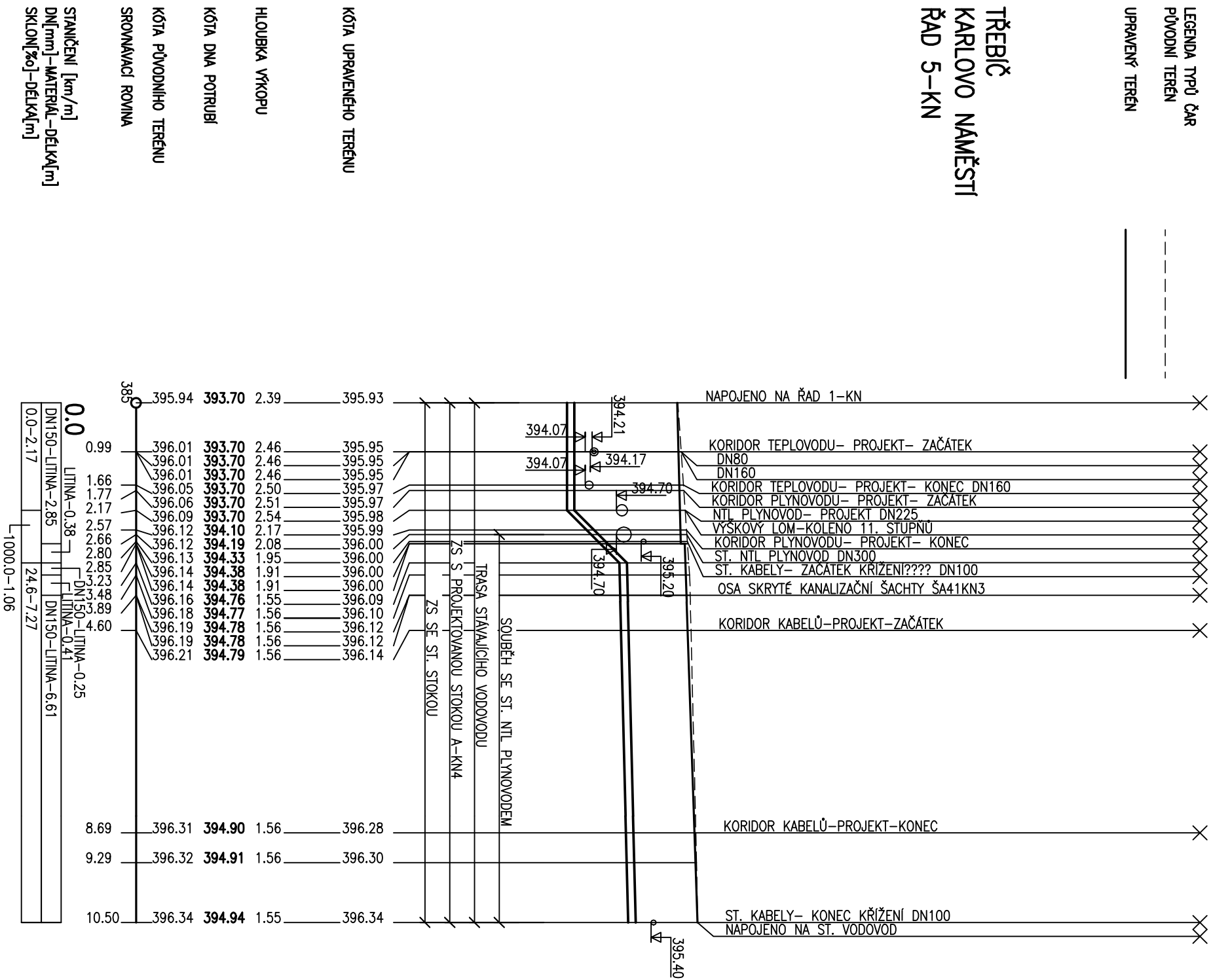
## PUVODNI TEREN

## UPRAVENÝ TERÉN

# TŘEBÍČ

# KARLOVO NÁMĚSTÍ

## ŘAD 5-KN



**(c)AutoPEN Liberec, tel:481120160, autopen@volny.cz**

# TRÉBÍČ

vozovka z žul. kostek (šedá)	KCE 4 – ch
------------------------------	------------

1463/1

ASFALTOVÁ VOZOVKA	CHODNÍK – MOZAIKA
-------------------	-------------------

10.50 L DVOURÁDEK Z ZUL.KOSTEK A OBRUBNIK

NB10

NB 11

# POZNÁMKA

INŽENÝRSKÉ SÍTĚ JSOU ZAKRESLENY ORIENTAČNĚ, PŘED ZAHÁJENÍM ZEMNÍCH PRACÍ JE NUTNO PROVEST VYTÝČENÍ INŽENÝRSKÝCH SÍTÍ ZA PŘÍTOMNOSTI SPRÁVCE SÍTĚ. PLATÍ SKUTEČNÁ POLOHA SÍTÍ V T

POLOHU STÁVAJÍCICH INŽENÝRSKÝCH SÍTÍ (VČETNĚ KANALIZACE I) OVEŘIT  
RUČNĚ KOPANÝMI SONDAMI

**U KABELOVÝ TRAS JE V KYNĚTĚ ULOŽENO OBVYKLE VÍCE KABELŮ**

**SO 02 – VODOVOD  
SOUŘADNÝ SYSTÉM JTSK  
VÝŠKOVÝ SYSTÉM BPV**

Rev. č.	Datum	Schváíll	Stručný popis změn

KOOPERACE V PROFESI	tel.:
VODOHOSPODÁŘSKÉ STAVBY	mail:
PRO DUIS s.r.o.	IČ:

<div><div><div></div><div></div><div></div></div><div><div></div><div></div><div></div></div></div> <div><div></div><div></div><div></div></div>					<div><div><div></div><div></div><div></div></div><div><div></div><div></div><div></div></div></div> <div><div></div><div></div><div></div></div>				
Vyracoval:		Projektant:	Hling,projektu:	Tech. kontrola:	<div><div><div></div><div></div><div></div></div><div><div></div><div></div><div></div></div></div> <div><div></div><div></div><div></div></div>				
Melichar		Melichar	Inq.Dvořák	Inq.Vach					
Investor:		Kraj:							
VODOVODY A KANALIZACE TRĚBÍČ, MĚSTO TRĚBÍČ		VYSOČINA							
Akce:									
TRĚBÍČ, KARLOVO NÁMĚSTÍ									
REKONSTRUKCE VODOVODU A KANALIZACE									
Příloha:		Měřitko:							
PODELNÝ PROFIL ŘAD 5-KN		1:100/100							
Formát:		2 A4							
Datum:		11/2019							
Stupeň:		DUR,DSP							
Soubor:		TR-RAD5-KN							
Číslo zakázky:		Č.přílohy:							
1046		D.1.2-1.5							